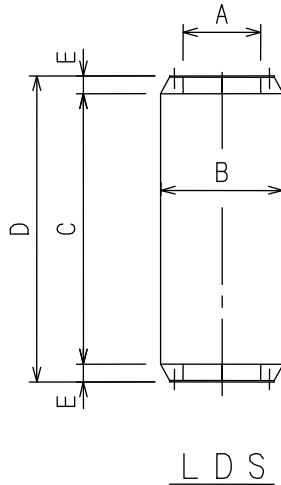
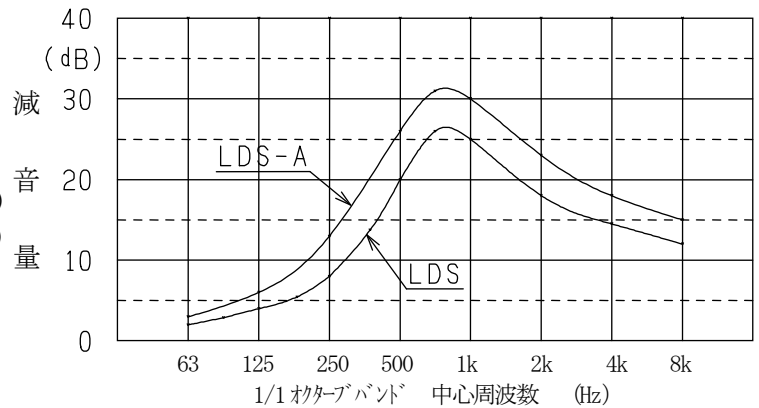
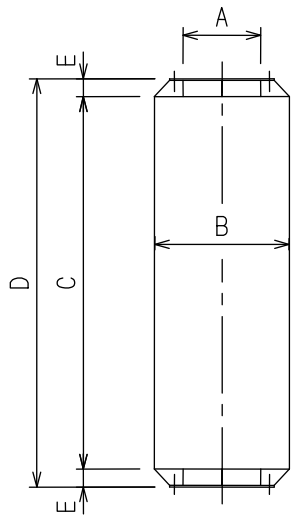


用途：送風機（シロッコファン，ターボファン，リミットロードファン）の吸込吐出騒音
 減音量：LDS型 15 dB(A)
 LDS-A型 20 dB(A)
 圧力損失：LDS型 最大風量時 294Pa(30mmAq)
 LDS-A型 最大風量時 392Pa(30mmAq)
 特記：10 kPa 以上で使用の場合は、外筒の板厚を増し HDS型，HDS-A型とする。



LDS

消音器型式	φA	φB	φC	D	E	最大風量 m ³ /min.	圧力損失 Pa(mmAq)	重量 kg
	呼び径	内径	胴長	全長	頸部			
LDS-150	150	320	710	850	70	25	294(30)	30
LDS-200	200	370	860	1,000	70	45	294(30)	40
LDS-250	250	420	1,010	1,150	70	80	294(30)	55
LDS-300	300	500	1,060	1,200	70	110	294(30)	75
LDS-350	350	550	1,140	1,300	80	140	294(30)	90
LDS-400	400	600	1,220	1,400	90	190	294(30)	110
LDS-450	450	650	1,300	1,500	100	240	294(30)	125
LDS-500	500	700	1,400	1,600	100	290	294(30)	140
LDS-550	550	800	1,450	1,650	100	360	294(30)	175
LDS-600	600	850	1,450	1,650	100	420	294(30)	210
LDS-650	650	900	1,530	1,730	100	500	294(30)	230
LDS-700	700	970	1,600	1,800	100	580	294(30)	270
LDS-750	750	1,030	1,700	1,900	100	660	294(30)	360
LDS-800	800	1,080	1,800	2,000	100	750	294(30)	400
LDS-850	850	1,150	1,850	2,050	100	850	294(30)	440
LDS-900	900	1,200	1,900	2,100	100	950	294(30)	500
LDS-950	950	1,250	1,950	2,150	100	1,050	294(30)	530
LDS-1000	1,000	1,350	2,000	2,200	100	1,200	294(30)	610
LDS-1100	1,100	1,450	2,050	2,250	100	1,400	294(30)	670
LDS-1200	1,200	1,600	2,200	2,400	100	1,650	294(30)	900
LDS-1350	1,350	1,800	2,300	2,500	100	2,000	294(30)	1,100
LDS-1500	1,500	2,000	2,400	2,600	100	2,500	294(30)	1,300
LDS-1650	1,650	2,200	2,500	2,700	100	3,000	294(30)	1,550



LDS-A

消音器型式	φA	φB	φC	D	E	最大風量 m ³ /min.	圧力損失 Pa(mmAq)	重量 kg
	呼び径	内径	胴長	全長	頸部			
LDS-150A	150	370	960	1,100	70	25	392(40)	45
LDS-200A	200	420	1,220	1,360	70	45	392(40)	60
LDS-250A	250	470	1,360	1,500	70	80	392(40)	90
LDS-300A	300	550	1,460	1,600	70	110	392(40)	110
LDS-350A	350	600	1,530	1,690	80	140	392(40)	130
LDS-400A	400	650	1,620	1,800	90	190	392(40)	150
LDS-450A	450	700	1,700	1,900	100	240	392(40)	170
LDS-500A	500	750	1,900	2,100	100	290	392(40)	200
LDS-550A	550	850	2,000	2,200	100	360	392(40)	250
LDS-600A	600	900	2,000	2,200	100	420	392(40)	300
LDS-650A	650	950	2,040	2,240	100	500	392(40)	320
LDS-700A	700	1,020	2,050	2,250	100	580	392(40)	420
LDS-750A	750	1,080	2,100	2,300	100	660	392(40)	460
LDS-800A	800	1,130	2,200	2,400	100	750	392(40)	500
LDS-850A	850	1,200	2,250	2,450	100	850	392(40)	540
LDS-900A	900	1,250	2,300	2,500	100	950	392(40)	610
LDS-950A	950	1,300	2,350	2,550	100	1,050	392(40)	640
LDS-1000A	1,000	1,400	2,400	2,600	100	1,200	392(40)	740
LDS-1100A	1,100	1,500	2,500	2,700	100	1,400	392(40)	820
LDS-1200A	1,200	1,700	2,600	2,800	100	1,650	392(40)	1,100
LDS-1350A	1,350	1,900	2,700	2,900	100	2,000	392(40)	1,350
LDS-1500A	1,500	2,150	2,800	3,000	100	2,500	392(40)	1,600
LDS-1650A	1,650	2,250	2,900	3,100	100	3,000	392(40)	1,800

注1) 標準フランジは、JIS 5kg/cm² (FF) と穴数と中心径は同じですが板厚は^t6~^t12です。

注2) 鋼板及びピンチングメタルの内外面は、錆止2回塗とします。

外面の標準仕上げ塗装はシルバー2回塗とします。

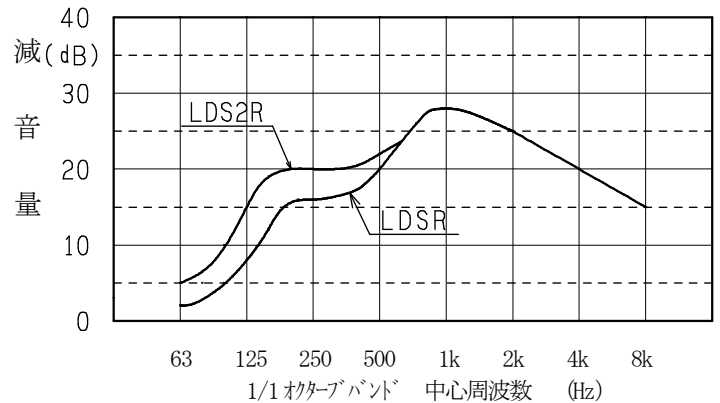
用途：コンサートホール，スタジオ，試験室，
無響室等の空調・換気騒音，
エンジン排気騒音，一般送風機騒音

減音量：LDS2R型 20 dB(A) (低音補強型) **[NEW]**

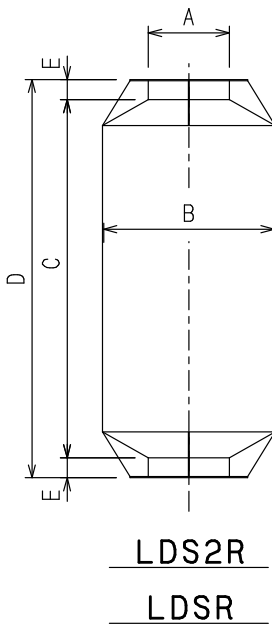
LDSR型 20 dB(A)

圧力損失：LDS2R型 最大風量時 392Pa (40mmAq)

LDSR型 最大風量時 392Pa (40mmAq)



[NEW シリーズ]



消音器型式	φA 呼び径	φB 内径	φC 胴長	D 全長	E 頸部	最大風量 m ³ /min.	圧力損失 Pa (mmAq)	重量 kg
LDS2R-150	150	410	1,250	1,350	50	25	392(40)	65
LDS2R-200	200	470	1,310	1,410	"	45	" (")	85
LDS2R-250	250	530	1,580	1,700	60	70	" (")	110
LDS2R-300	300	600	1,650	1,800	75	100	" (")	135
LDS2R-350	350	650	1,700	1,880	90	125	" (")	165
LDS2R-400	400	720	1,800	2,000	100	165	" (")	195
LDS2R-450	450	780	1,890	2,090	"	210	" (")	225
LDS2R-500	500	840	1,960	2,160	"	255	" (")	240
LDS2R-550	550	900	2,030	2,230	"	310	" (")	285
LDS2R-600	600	970	2,080	2,280	"	375	" (")	325
LDS2R-650	650	1,030	2,130	2,330	"	440	" (")	355
LDS2R-700	700	1,100	2,220	2,420	"	510	" (")	405
LDS2R-750	750	1,160	2,260	2,460	"	590	" (")	440
LDS2R-800	800	1,230	2,310	2,510	"	670	" (")	480
LDS2R-850	850	1,290	2,360	2,560	"	760	" (")	530
LDS2R-900	900	1,360	2,420	2,620	"	850	" (")	635
LDS2R-950	950	1,410	2,500	2,700	"	940	" (")	680
LDS2R-1000	1,000	1,480	2,550	2,750	"	1,050	" (")	760

消音器型式	φA 呼び径	φB 内径	φC 胴長	D 全長	E 頸部	最大風量 m ³ /min.	圧力損失 Pa (mmAq)	重量 kg
LDSR-150	150	410	1,000	1,100	50	25	392(40)	55
LDSR-200	200	470	1,060	1,160	"	45	" (")	70
LDSR-250	250	530	1,230	1,350	60	70	" (")	90
LDSR-300	300	600	1,310	1,460	75	100	" (")	115
LDSR-350	350	650	1,390	1,570	90	125	" (")	130
LDSR-400	400	720	1,500	1,700	100	165	" (")	165
LDSR-450	450	780	1,650	1,850	"	210	" (")	195
LDSR-500	500	840	1,720	1,920	"	255	" (")	220
LDSR-550	550	900	1,800	2,000	"	310	" (")	250
LDSR-600	600	970	1,850	2,050	"	375	" (")	285
LDSR-650	650	1,030	1,900	2,100	"	440	" (")	320
LDSR-700	700	1,100	2,000	2,200	"	510	" (")	365
LDSR-750	750	1,160	2,040	2,240	"	590	" (")	395
LDSR-800	800	1,230	2,100	2,300	"	670	" (")	430
LDSR-850	850	1,290	2,150	2,350	"	760	" (")	460
LDSR-900	900	1,360	2,220	2,420	"	850	" (")	600
LDSR-950	950	1,410	2,300	2,500	"	940	" (")	640
LDSR-1000	1,000	1,480	2,350	2,550	"	1,050	" (")	690

注1) 標準フランジは、JIS 5kg/cm² (FF) と穴数と中心径は同じですが板厚は^t6~^t12です。

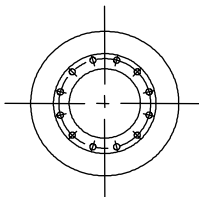
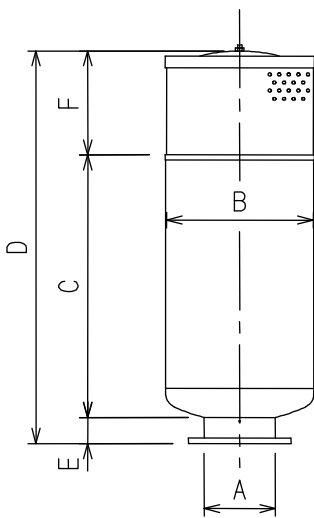
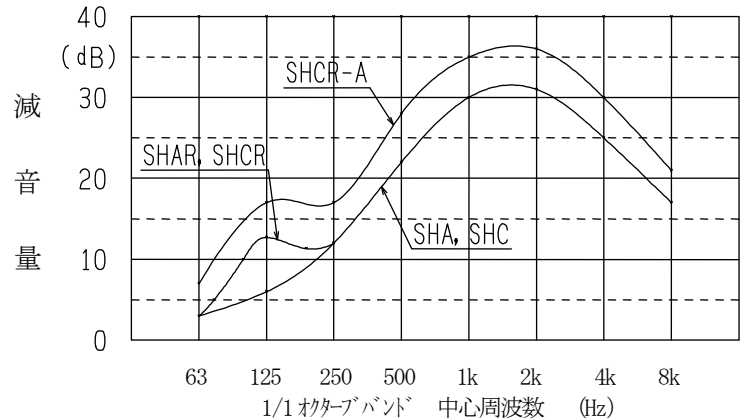
注2) 鋼板及びパンチングメタルの内外面は、錆止2回塗とします。

外面の標準仕上げ塗装はシルバー2回塗とします。

用途： ルーツブロー、ロータリーブロー
の吸込騒音

減音量： SHA, SHC 型 15 dB(A)
SHAR, SHCR型 20 dB(A)
SHCR-A 型 25 dB(A)

特記： 標準フランジは J I S 5kg/cm²です。
10kg/cm²フランジの場合は末尾を1に、
フランジ無の場合は3とします。
フィルターエレメントはオプションです。



SHA, SHC

SHAR, SHCR

SHCR-A

消音器型式	φA 口径	φB 内径	φC 胴長	D 全長	E 頸部	F スレナ	フィル 形式	最大風量 m ³ /min.	圧力損失 Pa(mmAq)	重量 kg
SHA-352	32	140	360	500	50	90	FE-01	1.5	196(20)	5
SHA-502	50	170	460	635	55	120	FE-02	3	196(20)	7
SHA-652	65	170	500	695	55	140	FE-03	6	196(20)	11
SHA-802	80	210	600	830	70	160	FE-04	8	196(20)	20
SHC-1002	100	250	640	900	80	180	FE-05	13	637(65)	30
SHC-1252	125	290	640	920	80	200	FE-06	19	637(65)	35
SHC-1502	150	350	730	1,060	80	250	FE-07	26	637(65)	45
SHC-1802	175	380	880	1,290	90	320	FE-08	38	686(70)	65
SHC-2002	200	450	980	1,430	100	350	FE-09	48	784(80)	80
SHC-2502	250	550	1,010	1,510	100	400	FE-10	72	1,078(110)	115
SHC-3002	300	700	1,320	1,880	110	450	FE-11	110	1,078(110)	170
SHC-3502	350	700	1,470	2,180	110	600	FE-12	150	1,078(110)	225
SHC-4002	400	850	1,630	2,390	110	650	FE-14	200	1,176(120)	355

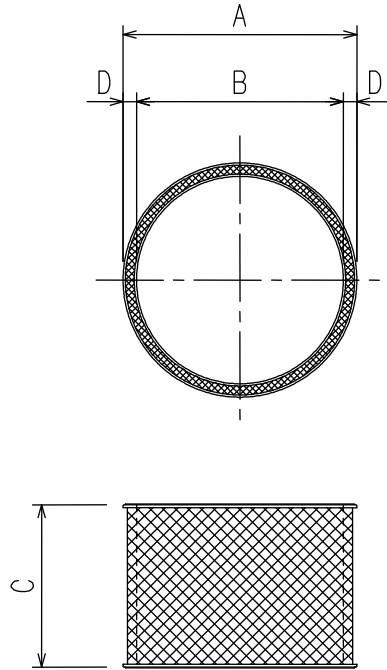
消音器型式	φA 口径	φB 内径	φC 胴長	D 全長	E 頸部	F スレナ	フィル 形式	最大風量 m ³ /min.	圧力損失 Pa(mmAq)	重量 kg
SHAR-502	50	170	560	755	55	140	FE-03	3	588(60)	10
SHAR-652	65	190	710	905	55	140	〃	6	588(60)	15
SHCR-802	80	210	830	1,060	70	160	FE-04	8	686(70)	20
SHCR-1002	100	250	800	1,060	80	180	FE-05	13	686(70)	25
SHCR-1252	125	290	870	1,150	80	200	FE-06	19	686(70)	30
SHCR-1502	150	350	980	1,310	80	250	FE-07	26	686(70)	40
SHCR-1802	175	380	1,160	1,570	90	320	FE-08	38	686(70)	60
SHCR-2002	200	450	1,220	1,670	100	350	FE-09	48	784(80)	85
SHCR-2502	250	550	1,260	1,760	100	400	FE-10	72	1,127(115)	135
SHCR-3002	300	700	1,540	2,100	110	450	FE-11	110	1,127(115)	220
SHCR-3502	350	700	1,780	2,490	110	600	FE-12	150	1,127(115)	255

消音器型式	φA 口径	φB 内径	φC 胴長	D 全長	E 頸部	F スレナ	フィル 形式	最大風量 m ³ /min.	圧力損失 Pa(mmAq)	重量 kg
SHCR-1002A	100	290	920	1,200	80	200	FE-06	13	686(70)	30
SHCR-1252A	125	350	980	1,310	80	250	FE-07	19	686(70)	40
SHCR-1502A	150	380	1,160	1,560	80	320	FE-08	26	686(70)	60
SHCR-1802A	175	400	1,330	1,770	90	350	FE-8A	38	784(80)	75
SHCR-2002A	200	550	1,300	1,800	100	400	FE-10	48	833(85)	140
SHCR-2502A	250	700	1,360	1,910	100	450	FE-11	72	1,176(120)	185
SHCR-3002A	300	850	1,640	2,220	110	470	FE-13	110	1,176(120)	200
SHCR-3502A	350	850	1,960	2,540	110	470	〃	150	1,176(120)	310

注1) 鋼板及びバンチングメタルの内外面は、錆止2回塗とします。
外面の標準仕上げ塗装はシルバー2回塗とします。

フィルターエレメント FEシリーズ

用途：ルーツブロワー，ロータリーブロワーの吸込専用フィルター
 組込対象：消音器 SHA(R)，SHC(R)，SHCR-A
 種類：粗塵用
 材質：ナイロン・ポリエステル
 厚さ：18 mm×2重巻

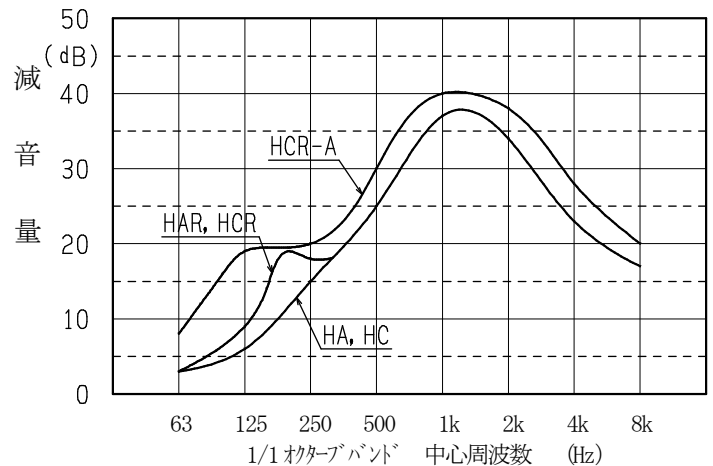


フィルター型式	φA	φB	C	D	濾過風速 m/s	除塵率 %	圧力損失Pa (mmAq)		重量 kg	備考
	外径	内径					高さ	リツ幅		
FE-01	125	76	85	24.5	2.5	82以上	180(19)	392(40)	0.3	
FE-02	125	76	115	24.5	〃	〃	〃	〃	0.4	
FE-03	160	106	135	27	〃	〃	〃	〃	0.6	
FE-04	200	145	155	27.5	〃	〃	〃	〃	0.8	
FE-05	240	180	175	30	〃	〃	〃	〃	1.0	
FE-06	280	220	195	27	〃	〃	〃	〃	1.3	
FE-07	335	281	230	27	〃	〃	〃	〃	1.9	
FE-08	365	311	300	30	〃	〃	〃	〃	2.7	
FE-8A	385	325	270	30	〃	〃	〃	〃	2.4	
FE-09	430	370	325	30	〃	〃	〃	〃	3.1	
FE-10	520	460	360	30	〃	〃	〃	〃	4.2	
FE-11	670	610	400	30	〃	〃	〃	〃	6.0	
FE-12	670	610	550	30	〃	〃	〃	〃	7.8	
FE-13	810	750	440	30	〃	〃	〃	〃	7.9	
FE-14	810	750	520	30	〃	〃	〃	〃	9.1	

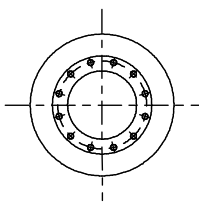
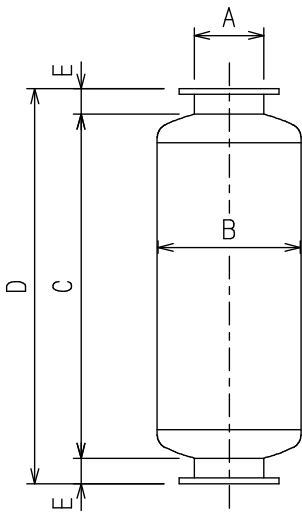
用途：ルーツブロワー，ロータリーブロワー
の吐出騒音

減音量：HA, HC 型 15 dB(A) [NEW]
HAR, HCR型 20 dB(A) [NEW]
HCR-A 型 25 dB(A) [NEW]

特記：標準フランジはJIS 5kg/cm²です。
10kg/cm²フランジの場合は末尾を1に、
フランジ無の場合は3とします。



[NEW シリーズ]



HA, HC
HAR, HCR
HCR-A

消音器型式	φA 呼び径	φB 内径	C 胴長	D 全長	E 頸部	最大風量 m ³ /min.	圧力損失 Pa(mmHg)	重量 kg
HA-352N	32	140	350	450	50	1.5	196(20)	6
HA-502N	50	140	450	560	55	3.2	196(20)	8
HA-652N	65	170	500	610	55	5.5	196(20)	10
HA-802N	80	205	630	770	70	7.5	196(20)	18
HA-1002N	100	255	840	1,000	80	13	196(20)	26
HC-1252N	125	305	1,000	1,160	80	20	196(20)	38
HC-1502N	150	355	950	1,110	80	28	1,078(110)	48
HC-2002N	200	450	1,200	1,400	100	48	1,078(110)	95
HC-2502N	250	550	1,350	1,550	100	75	1,470(150)	140
HC-3002N	300	700	1,590	1,810	110	110	1,764(180)	210
HC-3502N	350	700	1,740	1,960	110	140	1,764(180)	240
HC-4002N	400	850	2,040	2,260	110	180	1,764(180)	380

消音器型式	φA 呼び径	φB 内径	C 胴長	D 全長	E 頸部	最大風量 m ³ /min.	圧力損失 Pa(mmHg)	重量 kg
HAR-502N	50	170	600	710	55	3.2	392(40)	12
HAR-652N	65	190	780	890	55	5.5	490(50)	17
HAR-802N	80	205	870	1,010	70	7.5	490(50)	24
HAR-1002N	100	255	990	1,150	80	13	588(60)	34
HAR-1252N	125	305	1,240	1,400	80	20	784(80)	51
HCR-1502N	150	355	1,170	1,330	80	28	1,078(110)	62
HCR-2002N	200	450	1,450	1,650	100	48	1,078(110)	115
HCR-2502N	250	550	1,600	1,800	100	75	1,274(130)	170
HCR-3002N	300	700	1,820	2,040	110	110	1,470(150)	250
HCR-3502N	350	700	1,980	2,200	110	140	1,470(150)	285

消音器型式	φA 呼び径	φB 内径	C 胴長	D 全長	E 頸部	最大風量 m ³ /min.	圧力損失 Pa(mmHg)	重量 kg
HAR-1002AN	100	305	1,140	1,300	80	13	784(80)	48
HCR-1252AN	125	355	1,240	1,400	80	20	980(100)	60
HCR-1502AN	150	355	1,440	1,600	80	28	1,078(110)	72
HCR-2002AN	200	450	1,770	1,970	100	48	1,274(130)	135
HCR-2502AN	250	550	1,900	2,100	100	75	1,470(150)	195
HCR-3002AN	300	700	2,080	2,300	110	110	1,764(180)	275
HCR-3502AN	350	700	2,380	2,600	110	140	1,764(180)	330

注1) 鋼板及びパンチングメタルの内外面は、錆止2回塗とします。
外面の標準仕上げ塗装はシルバー2回塗とします。

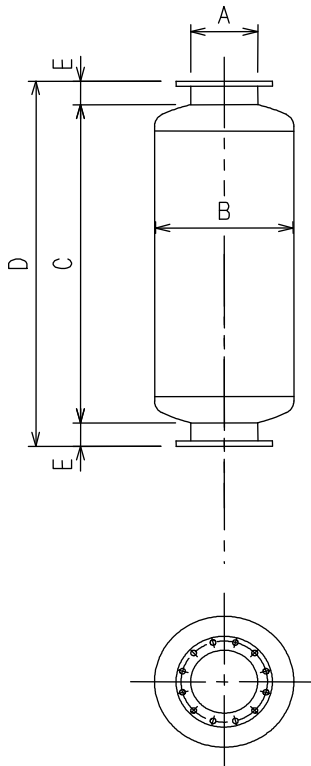
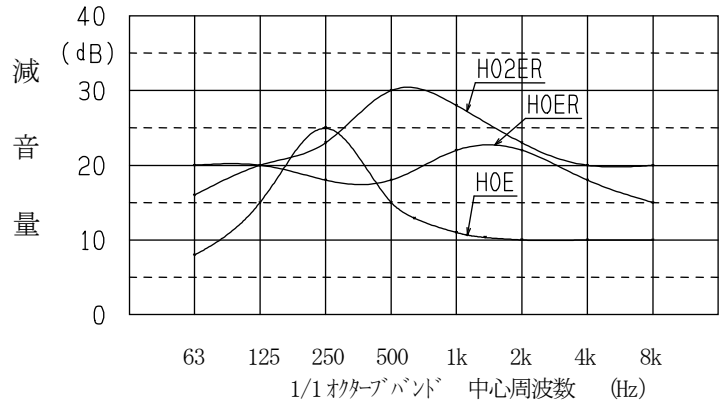
K S T

株式会社 フジイ サウンドテクノ

消音器 HOER, HO2ER, HOE

No. 5

用途： ルーツブロワー、ロータリーブロワー
の吸込、吐出騒音
減音量： HOER型 15~20 dB(A)
HO2ER型 20 dB(A)
HOE型 10 dB(A)
特記： 吸音材の無い消音器で吸音材の飛散が
ありません。



消音器型式	ϕA	ϕB	ϕC	D	E	最大風量 m ³ /min.	圧力損失 Pa(mmAq)	重量 kg
	呼び径	内径	胴長	全長	頸部			
HOER-502	50	220	450	560	55	3	1,470(150)	16
HOER-652	65	220	500	610	55	6	1,470(150)	19
HOER-802	80	268	630	770	70	8	1,470(150)	28
HOER-1002	100	320	900	1,060	80	13	1,470(150)	52
HOER-1252	125	350	1,000	1,160	80	19	1,470(150)	95
HO2ER-1502	150	400	1,340	1,500	80	26	2,450(250)	140
HO2ER-1802	175	400	1,500	1,680	90	38	2,450(250)	160
HO2ER-2002	200	550	1,770	1,970	100	48	2,450(250)	260
HO2ER-2505	250	700	1,770	1,970	100	72	2,450(250)	450
HO2ER-3002	300	850	2,080	2,300	110	110	2,450(250)	690

注1) フランジは、JIS 5kg/cm²フランジ付です。

JIS 10kg/cm²フランジ付は 型式の末尾数字を1とします。

注2) 内外面は錆止め2回塗し、外面の標準仕上げ塗装はシルバー2回塗とします。

消音器型式	ϕA	ϕB	ϕC	D	E	最大風量 m ³ /min.	圧力損失 Pa(mmAq)	重量 Wkg
SS [SUS]	呼び径	内径	胴長	全長	頸部			
HOE-501 [-501S]	50	200	532	690	79	2.6	882(90)	14 [13]
HOE-651 [-651S]	65	200	568	740	86	4.3	882(90)	18 [16]
HOE-801 [-801S]	80	250	628	800	86	6.1	882(90)	22 [20]
HOE-1001 [-1001S]	100	350	728	900	86	10.5	882(90)	35 [32]
HOE-1251 [-1251S]	125	400	760	960	100	16.1	882(90)	50 [50]
HOE-1501 [-1501S]	150	451	840	1,040	100	22.7	882(90)	65 [65]
HOE-2001 [-2001S]	200	550	1,020	1,220	100	39.5	882(90)	95 [95]
HOE-2501 [-2501S]	250	650	1,195	1,395	100	60.9	882(90)	135 [135]
HOE-3001 [-3001S]	300	750	1,517	1,725	104	87.5	882(90)	200 [190]
HOE-3501 [-3501S]	350	900	1,770	1,980	105	108.8	882(90)	320 [310]

注1) フランジは、JIS 10kg/cm² (FF) 付です。

JIS 5kg/cm²付は 型式の末尾を2とします。

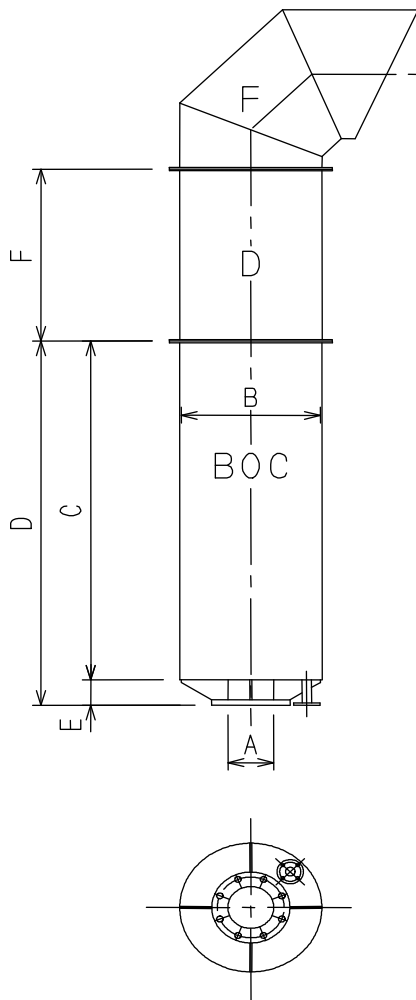
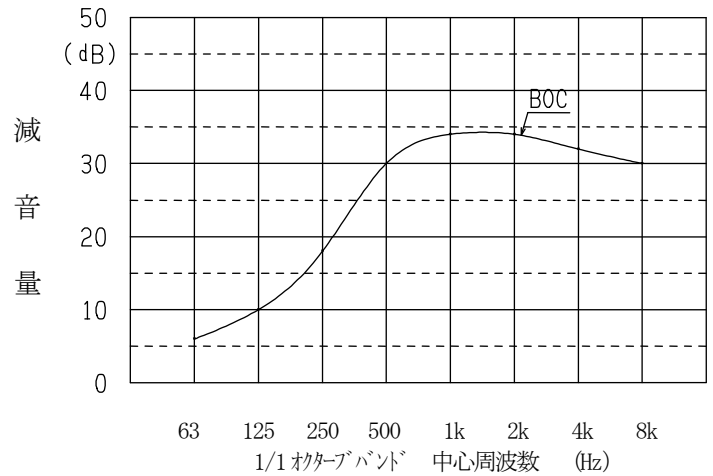
注2) 内外面は錆止め2回塗し外面の標準仕上げ塗装はシルバー2回塗とします。

HOER

HO2ER

HOE

用途： 高压ガス 大気放出時の騒音
 減音量： BOC型 30 dB(A)
 BOC-D型 特注
 特記： オプションとして、防雨フード・伸縮継手が取付けられます。



消音器型式	φ A 呼び径	φ B 内径	φ C 胴長	D 全長	E 頸部	F	重量 kg
BOC - 300	65	300	960	1,060	100	特注	70
BOC - 400	90	400	1,220	1,320	100	〃	140
BOC - 500	125	500	1,340	1,440	100	〃	200
BOC - 600	150	600	1,590	1,690	100	〃	300
BOC - 750	175	750	1,920	2,040	120	〃	450
BOC - 900	200	900	2,230	2,380	150	〃	700
BOC -1050	250	1,050	2,530	2,680	150	〃	850
BOC -1200	300	1,200	3,140	3,290	150	〃	1,300
BOC -1300	400	1,300	3,040	3,240	200	〃	1,600
BOC -1500	450	1,500	3,200	3,400	200	〃	2,100
BOC -1700	550	1,700	3,380	3,630	250	〃	2,500
BOC -1900	600	1,900	4,190	4,440	250	〃	3,500
BOC -2200	700	2,200	4,240	4,540	300	〃	4,300
BOC -2500	800	2,500	4,630	4,930	300	〃	7,000
BOC -2800	900	2,800	5,000	5,300	300	〃	9,000
BOC -3200	1,000	3,200	5,180	5,480	300	〃	10,700

注1) フランジは、JIS 10kg/cm²フランジ付です。

注2) 鋼板 及び パンチングメタルの内外面は 錆止め2回塗とします。
 外面の標準仕上げ塗装は シルバー2回塗とします。

BOC
BOC-D
BOC-DF